

2022年12月25日

中山1R 2歳未勝利

テクニカル6

ptn2

馬連決着率			3連複決着率		
上位3頭	上位6頭	上位9頭	上位3頭	上位6頭	上位9頭
21%	61%	83%	5%	39%	72%

## ◆推定オッズ&amp;推定確率

馬番	オッズ	馬名	勝率	連対率	複勝率	単回収値	複回収値
1	21.7	リキサンクー	4.6%	9.8%	17.6%	89	90
2	4.3	マジックタッチ	23.2%	36.1%	46.3%	88	74
3	4.2	デイズオブドリーム	23.9%	40.6%	53.6%	80	81
4	111.1	ケンキョ	0.9%	2.1%	3.5%	98	67
5	15.2	ポーターパトロール	6.6%	13.9%	21.5%	85	76
6	18.9	フブキ	5.3%	10.2%	15.8%	119	89
7	43.5	キョウエイノブル	2.3%	6.2%	11.7%	63	86
8	11.6	シンデレラスマイル	8.6%	20.3%	31.4%	71	79
9	13.9	キュベリン	7.2%	15.7%	23.8%	92	83
10	12.2	サルトルーヴィル	8.2%	17.5%	29.2%	80	86
11	200.0	ラージフィールド	0.5%	1.5%	2.6%	59	56
12	38.5	ヴァルカン	2.6%	6.3%	10.3%	100	91
13	52.6	ベルウッドアラシ	1.9%	5.4%	9.0%	74	86
14	18.9	イグニション	5.3%	11.3%	18.8%	84	79
15	333.3	スマイルフレンド	0.3%	1.3%	3.0%	14	52
16	200.0	ハッポウヤブレ	0.5%	1.3%	2.6%	81	70

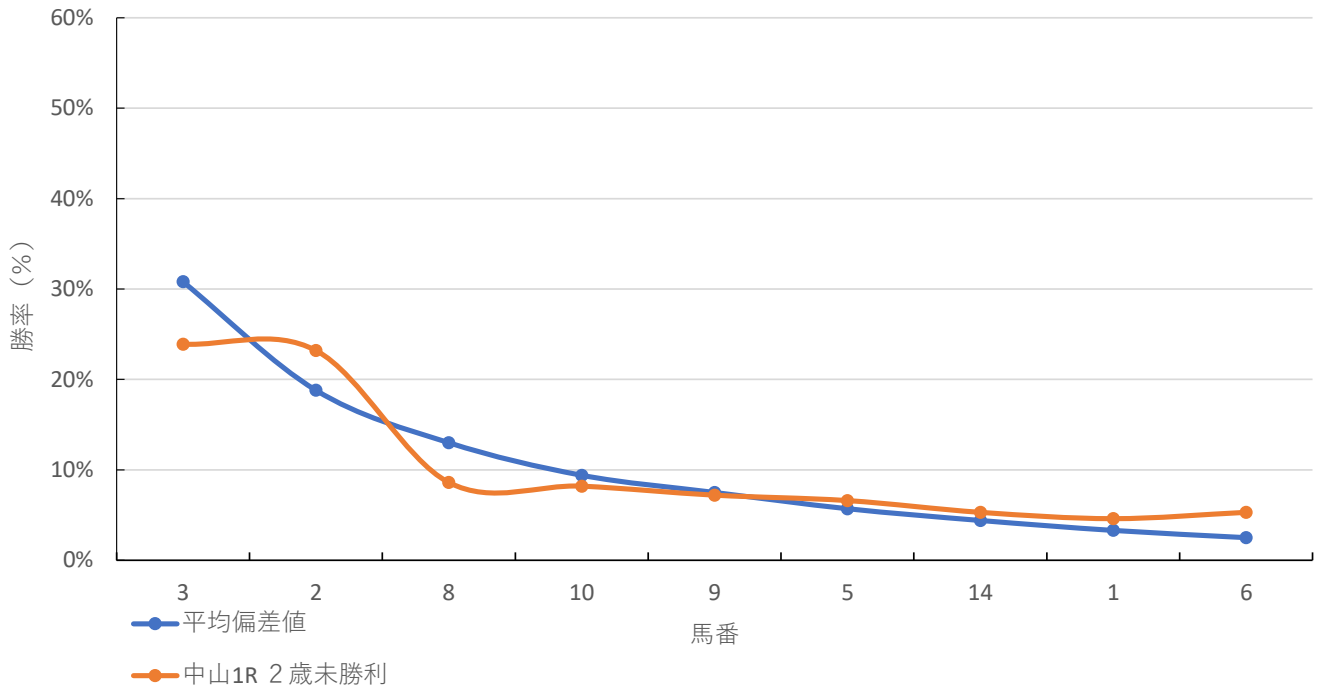
## ◆推定馬連オッズ&amp;推定決着率

## ◆推定3連複オッズ&amp;推定決着率

馬番	オッズ	推定決着率	馬番	オッズ	推定決着率
2-3	9.1	11.0%	2-3-8	19.7	5.1%
3-8	17.3	5.8%	2-3-10	23.0	4.3%
3-10	21.7	4.6%	2-3-9	33.9	3.0%
2-8	22.7	4.4%	2-3-5	37.5	2.7%
3-9	26.1	3.8%	3-8-10	40.7	2.5%
2-10	26.4	3.8%	2-3-14	53.6	1.9%
2-9	29.4	3.4%	2-8-10	58.9	1.7%
3-5	29.5	3.4%	3-8-9	62.4	1.6%
3-14	36.3	2.8%	3-9-10	67.1	1.5%
8-10	46.9	2.1%	3-5-8	69.1	1.4%

※実オッズが推定オッズより高いと期待値が100%を超えます

中山1R 2歲未勝利



2022年12月25日 5回8日 中山 1R

2歳 未勝利 (9:35発走)

ダート・右 1200m

勝率

馬番	馬名	騎手	勝率	調教師	勝率	種牡馬	勝率	馬主	勝率
1	リキサンクー	小林 脩斗	8.4%	奥平 雅士	5.4%	ロードカナロア	9.5%	ハイパワー商事	0.0%
2	マジックタッチ	田辺 裕信	14.1%	加藤 士津八	10.3%	リオンディーズ	20.0%	藤本 栄史	0.0%
3	デイズオブドリーム	C.デムーロ	0.0%	加藤 征弘	14.6%	レッドファルクス	0.0%	諸江 幸祐	7.1%
4	ケンキョ	丸田 恭介	1.9%	高橋 文雅	3.4%	ダノンレジェンド	8.7%	佐久間 拓士	0.0%
5	ボーダーパトロール	T.マーカンド	10.0%	伊藤 圭三	9.1%	アメリカンペイトリオット	4.8%	ゴドルフィン	12.0%
6	フブキ	菊沢 一樹	6.5%	菊沢 隆徳	15.1%	マジスティックウォリアー	5.8%	パニオロ	0.0%
7	キョウエイノブル	原田 和真	0.0%	菅野 浩二	4.7%	ミッキーロケット	0.0%	田中 晴夫	0.0%
8	シンデレラスマイル	武藤 雅	8.2%	武藤 善則	10.7%	キンシャサノキセキ	10.0%	佐々木 雄二	37.5%
9	キュベリン	杉原 誠人	3.0%	嘉藤 貴行	30.0%	ノヴェリスト	5.1%	武田 浩典	0.0%
10	サルトルーヴィル	津村 明秀	4.7%	牧 光二	5.7%	ルーラーシップ	4.8%	ニッシンホールディングス	13.3%
11	ラージフィールド	吉田 豊	5.0%	松永 康利	0.0%	マジスティックウォリアー	5.8%	坂口 慎吾	0.0%
12	ヴァルカン	永野 猛蔵	8.4%	稲垣 幸雄	9.1%	ベストウォーリア	0.0%	山本 てるみ	0.0%
13	ベルウッドアラシ	丸山 元気	7.3%	和田 雄二	3.0%	キンシャサノキセキ	10.0%	鈴木 照雄	0.0%
14	イグニション	三浦 皇成	13.5%	粕谷 昌央	2.7%	スノードラゴン	0.0%	ノルマンディーサラブレッド	9.7%
15	スマイルフレンド	秋山 稔樹	0.0%	本間 忍	0.0%	マクフィ	0.0%	鈴木 正一	0.0%
16	ハッポウヤブレ	土田 真翔	0.0%	小椋山 悟	1.7%	ベルシャザール	1.4%	本杉 芳郎	0.0%

連対率

馬番	馬名	騎手	連対率	調教師	連対率	種牡馬	連対率	馬主	連対率
1	リキサンクー	小林 脩斗	15.5%	奥平 雅士	13.0%	ロードカナロア	14.8%	ハイパワー商事	0.0%
2	マジックタッチ	田辺 裕信	23.8%	加藤 士津八	19.1%	リオンディーズ	30.9%	藤本 栄史	0.0%
3	デイズオブドリーム	C.デムーロ	20.0%	加藤 征弘	26.8%	レッドファルクス	12.5%	諸江 幸祐	21.4%
4	ケンキョ	丸田 恭介	5.1%	高橋 文雅	12.4%	ダノンレジェンド	15.2%	佐久間 拓士	16.7%
5	ボーダーパトロール	T.マーカンド	20.0%	伊藤 圭三	20.0%	アメリカンペイトリオット	9.5%	ゴドルフィン	17.6%
6	フブキ	菊沢 一樹	9.8%	菊沢 隆徳	22.6%	マジスティックウォリアー	11.5%	パニオロ	0.0%
7	キョウエイノブル	原田 和真	0.0%	菅野 浩二	10.9%	ミッキーロケット	0.0%	田中 晴夫	0.0%
8	シンデレラスマイル	武藤 雅	16.0%	武藤 善則	17.9%	キンシャサノキセキ	17.9%	佐々木 雄二	37.5%
9	キュベリン	杉原 誠人	5.2%	嘉藤 貴行	30.0%	ノヴェリスト	11.1%	武田 浩典	0.0%
10	サルトルーヴィル	津村 明秀	15.9%	牧 光二	12.1%	ルーラーシップ	9.5%	ニッシンホールディングス	13.3%
11	ラージフィールド	吉田 豊	11.9%	松永 康利	2.5%	マジスティックウォリアー	11.5%	坂口 慎吾	0.0%
12	ヴァルカン	永野 猛蔵	14.5%	稲垣 幸雄	11.4%	ベストウォーリア	0.0%	山本 てるみ	0.0%
13	ベルウッドアラシ	丸山 元気	17.7%	和田 雄二	6.1%	キンシャサノキセキ	17.9%	鈴木 照雄	7.7%
14	イグニション	三浦 皇成	24.1%	粕谷 昌央	6.3%	スノードラゴン	0.0%	ノルマンディーサラブレッド	22.4%
15	スマイルフレンド	秋山 稔樹	4.6%	本間 忍	7.5%	マクフィ	5.7%	鈴木 正一	0.0%
16	ハッポウヤブレ	土田 真翔	0.0%	小椋山 悟	2.3%	ベルシャザール	6.9%	本杉 芳郎	0.0%

複勝率

馬番	馬名	騎手	複勝率	調教師	複勝率	種牡馬	複勝率	馬主	複勝率
1	リキサンクー	小林 脩斗	16.8%	奥平 雅士	19.6%	ロードカナロア	22.5%	ハイパワー商事	25.0%
2	マジックタッチ	田辺 裕信	37.1%	加藤 士津八	32.4%	リオンディーズ	38.2%	藤本 栄史	50.0%
3	デイズオブドリーム	C.デムーロ	40.0%	加藤 征弘	31.7%	レッドファルクス	25.0%	諸江 幸祐	28.6%
4	ケンキョ	丸田 恭介	10.1%	高橋 文雅	20.2%	ダノンレジェンド	26.1%	佐久間 拓士	27.8%
5	ボーダーパトロール	T.マーカンド	40.0%	伊藤 圭三	27.7%	アメリカンペイトリオット	14.3%	ゴドルフィン	23.1%
6	フブキ	菊沢 一樹	14.0%	菊沢 隆徳	26.4%	マジスティックウォリアー	17.3%	パニオロ	0.0%
7	キョウエイノブル	原田 和真	2.9%	菅野 浩二	20.3%	ミッキーロケット	0.0%	田中 晴夫	0.0%
8	シンデレラスマイル	武藤 雅	20.9%	武藤 善則	22.6%	キンシャサノキセキ	28.2%	佐々木 雄二	37.5%
9	キュベリン	杉原 誠人	9.0%	嘉藤 貴行	30.0%	ノヴェリスト	16.2%	武田 浩典	0.0%
10	サルトルーヴィル	津村 明秀	24.8%	牧 光二	22.3%	ルーラーシップ	14.3%	ニッシンホールディングス	33.3%
11	ラージフィールド	吉田 豊	19.5%	松永 康利	3.7%	マジスティックウォリアー	17.3%	坂口 慎吾	0.0%
12	ヴァルカン	永野 猛蔵	20.6%	稲垣 幸雄	15.9%	ベストウォーリア	14.3%	山本 てるみ	50.0%
13	ベルウッドアラシ	丸山 元気	24.5%	和田 雄二	15.2%	キンシャサノキセキ	28.2%	鈴木 照雄	15.4%
14	イグニション	三浦 皇成	34.4%	粕谷 昌央	10.7%	スノードラゴン	0.0%	ノルマンディーサラブレッド	31.5%
15	スマイルフレンド	秋山 稔樹	11.5%	本間 忍	10.4%	マクフィ	7.5%	鈴木 正一	0.0%
16	ハッポウヤブレ	土田 真翔	0.0%	小椋山 悟	4.0%	ベルシャザール	12.5%	本杉 芳郎	0.0%

2022年12月25日 5回8日 中山 1R

2歳 未勝利 (9:35発走)

騎手+種牡馬

馬番	馬名	合算
2	マジックタッチ	17.0%
8	シンデレラスマイル	9.1%
1	リキサンクー	8.9%
13	ベルウッドアラシ	8.6%
5	ボーダーパトロール	7.4%
14	イグニション	6.8%
6	フブキ	6.2%
11	ラージフィールド	5.4%
4	ケンキョ	5.3%
10	サルトルーヴィル	4.7%
12	ヴァルカン	4.2%
9	キュベリン	4.0%
16	ハッポウヤブレ	0.7%
7	キョウエイノーブル	0.0%
15	スマイルフレンド	0.0%
3	デイズオブドリーム	0.0%

2022年12月25日

阪神1R 2歳未勝利

テクニカル6

ptn6

馬連決着率			3連複決着率		
上位3頭	上位6頭	上位9頭	上位3頭	上位6頭	上位9頭
53%	82%	95%	21%	68%	88%

## ◆推定オッズ&amp;推定確率

馬番	オッズ	馬名	勝率	連対率	複勝率	単回収値	複回収値
1	333.3	ミテクレコノアシ	0.3%	0.8%	1.6%	40	55
2	71.4	モノクロームスター	1.4%	2.0%	4.1%	134	42
3	333.3	ハワイアンパレス	0.3%	1.0%	1.6%	18	25
4	20.8	リオンエトワール	4.8%	11.4%	21.4%	70	70
5	17.5	セザンワールド	5.7%	15.9%	29.2%	61	76
6	5.6	バックトゥザライト	17.7%	37.4%	55.1%	70	81
7	125.0	ニホンピロアレイ	0.8%	1.6%	2.2%	87	43
8	500.0	リコルド	0.0%	0.6%	1.2%	0	21
9	62.5	ヒロピアーナ	1.6%	4.1%	8.3%	54	67
10	47.6	ボストンコモン	2.1%	5.2%	10.5%	72	98
11	4.4	アルムエアフォルク	22.5%	45.0%	61.6%	89	87
12	55.6	ヘラクレスノット	1.8%	6.5%	12.9%	36	63
13	333.3	テイエムノーブル	0.3%	2.2%	5.5%	9	52
14	2.7	ブリリオ	36.7%	59.6%	73.0%	97	92
15	52.6	カゼノジョー	1.9%	5.0%	9.2%	64	56
16	34.5	クリノトランプ	2.9%	7.4%	17.5%	48	70

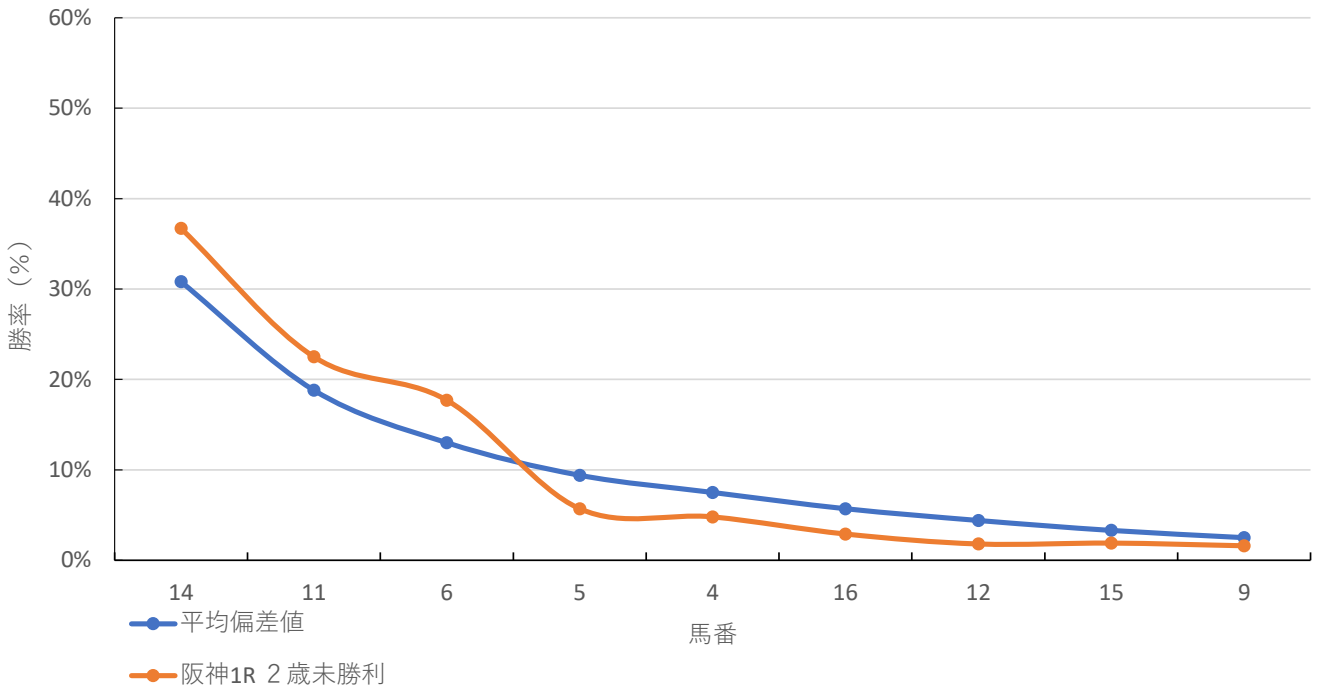
## ◆推定馬連オッズ&amp;推定決着率

## ◆推定3連複オッズ&amp;推定決着率

馬番	オッズ	推定決着率	馬番	オッズ	推定決着率
11-14	5.0	20.1%	6-11-14	6.2	16.1%
6-14	6.4	15.6%	5-11-14	12.7	7.9%
6-11	9.9	10.1%	5-6-14	17.0	5.9%
5-14	16.2	6.2%	4-11-14	20.8	4.8%
5-11	23.3	4.3%	5-6-11	25.2	4.0%
4-14	24.5	4.1%	11-14-16	25.4	3.9%
5-6	28.0	3.6%	4-6-14	29.0	3.4%
4-11	32.5	3.1%	6-14-16	35.5	2.8%
14-16	37.8	2.6%	11-12-14	43.1	2.3%
12-14	43.0	2.3%	4-5-14	54.8	1.8%

※実オッズが推定オッズより高いと期待値が100%を超えます

阪神1R 2歳未勝利



2022年12月25日 6回8日 阪神 1R

2歳 未勝利 (9:50発走)

ダート・右 1800m

勝率

馬番	馬名	騎手	勝率	調教師	勝率	種牡馬	勝率	馬主	勝率
1	ミテクレコノアシ	川端 海翼	0.0%	石坂 公一	8.8%	エスケンデレヤ	9.8%	泉 一郎	0.0%
2	モノクロームスター	狹野 琢真	5.9%	今野 貞一	11.8%	デクラレーションオブウォー	0.0%	星加 浩一	0.0%
3	ハワイアンパレス	小牧 太	3.3%	服部 利之	1.4%	アジアエクスプレス	9.8%	小林 量	0.0%
4	リオンエトワール	古川 吉洋	2.9%	橋口 慎介	12.5%	ルーラーシップ	8.4%	ライオンレースホース	11.6%
5	セザンワールド	鮫島 良太	3.4%	畑端 省吾	23.1%	トゥザワールド	0.0%	瀬山 孝一	0.0%
6	バックトゥザライト	岩田 望来	14.1%	辻野 泰之	0.0%	シニスターミニスター	13.4%	平井 裕	0.0%
7	ニホンピロアレイ	国分 優作	3.6%	服部 利之	1.4%	ノヴェリスト	12.2%	小林 英一	0.0%
8	リコルド	大久保 友雅	0.0%	茶木 太樹	7.7%	リオンディーズ	4.2%	鈴木 真	0.0%
9	ヒロピアーナ	富田 暁	3.8%	川村 禎彦	3.7%	リアルインパクト	10.5%	石川 博	0.0%
10	ボストンコモン	小沢 大仁	9.6%	新谷 功一	8.6%	アメリカンペイトリオット	8.8%	ゴドルフィン	8.8%
11	アルムエアフォルク	永島 まなみ	0.0%	平田 修	9.1%	シャンハイボビー	0.0%	崎川 美枝子	0.0%
12	ヘラクレスノット	西村 淳也	2.5%	奥村 豊	9.3%	マインドユアビスケッツ	33.3%	吉田 照哉	20.4%
13	テイエムノーブル	国分 恭介	4.8%	五十嵐 忠男	5.8%	ミッキーアイル	5.6%	竹園 正繼	4.8%
14	ブリリオ	藤岡 佑介	11.6%	野中 賢二	16.2%	ホッコータルマエ	9.1%	カナヤマホールディングス	7.5%
15	カゼノジョー	菱田 裕二	8.2%	岡田 稲男	10.8%	ノヴェリスト	12.2%	河内 孝夫	0.0%
16	クリノトランプ	角田 大河	5.4%	川村 禎彦	3.7%	エイシンヒカリ	0.0%	栗本 博晴	0.7%

連対率

馬番	馬名	騎手	連対率	調教師	連対率	種牡馬	連対率	馬主	連対率
1	ミテクレコノアシ	川端 海翼	0.0%	石坂 公一	15.8%	エスケンデレヤ	22.0%	泉 一郎	0.0%
2	モノクロームスター	狹野 琢真	5.9%	今野 貞一	16.2%	デクラレーションオブウォー	10.0%	星加 浩一	0.0%
3	ハワイアンパレス	小牧 太	9.8%	服部 利之	5.6%	アジアエクスプレス	14.6%	小林 量	0.0%
4	リオンエトワール	古川 吉洋	8.1%	橋口 慎介	25.0%	ルーラーシップ	16.1%	ライオンレースホース	20.9%
5	セザンワールド	鮫島 良太	7.9%	畑端 省吾	26.9%	トゥザワールド	0.0%	瀬山 孝一	0.0%
6	バックトゥザライト	岩田 望来	25.7%	辻野 泰之	10.0%	シニスターミニスター	24.6%	平井 裕	20.0%
7	ニホンピロアレイ	国分 優作	5.4%	服部 利之	5.6%	ノヴェリスト	18.4%	小林 英一	8.3%
8	リコルド	大久保 友雅	0.0%	茶木 太樹	10.3%	リオンディーズ	8.3%	鈴木 真	0.0%
9	ヒロピアーナ	富田 暁	8.8%	川村 禎彦	12.3%	リアルインパクト	13.2%	石川 博	0.0%
10	ボストンコモン	小沢 大仁	18.1%	新谷 功一	17.1%	アメリカンペイトリオット	26.5%	ゴドルフィン	23.6%
11	アルムエアフォルク	永島 まなみ	0.0%	平田 修	15.2%	シャンハイボビー	0.0%	崎川 美枝子	0.0%
12	ヘラクレスノット	西村 淳也	5.9%	奥村 豊	16.1%	マインドユアビスケッツ	50.0%	吉田 照哉	29.6%
13	テイエムノーブル	国分 恭介	10.6%	五十嵐 忠男	11.6%	ミッキーアイル	16.7%	竹園 正繼	11.7%
14	ブリリオ	藤岡 佑介	21.7%	野中 賢二	25.2%	ホッコータルマエ	15.5%	カナヤマホールディングス	13.4%
15	カゼノジョー	菱田 裕二	19.7%	岡田 稲男	21.7%	ノヴェリスト	18.4%	河内 孝夫	0.0%
16	クリノトランプ	角田 大河	16.2%	川村 禎彦	12.3%	エイシンヒカリ	25.0%	栗本 博晴	7.9%

複勝率

馬番	馬名	騎手	複勝率	調教師	複勝率	種牡馬	複勝率	馬主	複勝率
1	ミテクレコノアシ	川端 海翼	0.0%	石坂 公一	19.3%	エスケンデレヤ	26.8%	泉 一郎	0.0%
2	モノクロームスター	狹野 琢真	11.8%	今野 貞一	19.1%	デクラレーションオブウォー	20.0%	星加 浩一	0.0%
3	ハワイアンパレス	小牧 太	15.6%	服部 利之	6.9%	アジアエクスプレス	19.5%	小林 量	0.0%
4	リオンエトワール	古川 吉洋	16.2%	橋口 慎介	33.3%	ルーラーシップ	25.7%	ライオンレースホース	23.3%
5	セザンワールド	鮫島 良太	12.4%	畑端 省吾	30.8%	トゥザワールド	10.0%	瀬山 孝一	0.0%
6	バックトゥザライト	岩田 望来	36.5%	辻野 泰之	25.0%	シニスターミニスター	28.9%	平井 裕	20.0%
7	ニホンピロアレイ	国分 優作	11.9%	服部 利之	6.9%	ノヴェリスト	28.6%	小林 英一	16.7%
8	リコルド	大久保 友雅	0.0%	茶木 太樹	12.8%	リオンディーズ	18.8%	鈴木 真	0.0%
9	ヒロピアーナ	富田 暁	18.1%	川村 禎彦	15.4%	リアルインパクト	18.4%	石川 博	0.0%
10	ボストンコモン	小沢 大仁	20.2%	新谷 功一	22.9%	アメリカンペイトリオット	38.2%	ゴドルフィン	35.1%
11	アルムエアフォルク	永島 まなみ	0.0%	平田 修	24.2%	シャンハイボビー	0.0%	崎川 美枝子	10.0%
12	ヘラクレスノット	西村 淳也	13.6%	奥村 豊	23.7%	マインドユアビスケッツ	50.0%	吉田 照哉	29.6%
13	テイエムノーブル	国分 恭介	16.0%	五十嵐 忠男	22.3%	ミッキーアイル	22.2%	竹園 正繼	19.3%
14	ブリリオ	藤岡 佑介	33.3%	野中 賢二	32.4%	ホッコータルマエ	20.0%	カナヤマホールディングス	22.4%
15	カゼノジョー	菱田 裕二	29.5%	岡田 稲男	30.1%	ノヴェリスト	28.6%	河内 孝夫	0.0%
16	クリノトランプ	角田 大河	25.7%	川村 禎彦	15.4%	エイシンヒカリ	40.0%	栗本 博晴	17.3%

2022年12月25日 6回8日 阪神 1R

2歳 未勝利 (9:50発走)

騎手+種牡馬

馬番	馬名	合算
12	ヘラクレスノット	17.9%
6	バックトゥザライト	13.7%
14	ブリリオ	10.3%
15	カゼノジョー	10.2%
10	ポストンコモン	9.2%
7	ニホンピロアレイ	7.9%
9	ヒロピアーナ	7.1%
3	ハワイアンパレス	6.5%
4	リオンエトワール	5.6%
13	テイエムノーブル	5.2%
1	ミテクレコノアシ	4.9%
2	モノクロームスター	2.9%
16	クリノトランプ	2.7%
8	リコルド	2.1%
5	セザンワールド	1.7%
11	アルムエアフォルク	0.0%



2022年12月25日

中山12R キャンドルライト賞

テクニカル6

ptn1

馬連決着率			3連複決着率		
上位3頭	上位6頭	上位9頭	上位3頭	上位6頭	上位9頭
17%	54%	80%	4%	33%	68%

## ◆推定オッズ&amp;推定確率

馬番	オッズ	馬名	勝率	連対率	複勝率	単回収値	複回収値
1	90.9	ソールズベリー	1.1%	2.4%	5.9%	63	77
2	7.2	イズンシーラブリー	13.9%	26.3%	38.5%	75	77
3	43.5	ルミナスライン	2.3%	5.6%	9.4%	83	78
4	18.2	トーセンサンダー	5.5%	11.5%	18.4%	88	81
5	125.0	スウィートプロミス	0.8%	2.0%	3.8%	71	70
6	11.9	サイヤダンサー	8.4%	17.4%	26.3%	90	82
7	7.0	ホウオウノーサイド	14.2%	27.8%	37.9%	82	77
8	200.0	クムシラコ	0.5%	1.3%	2.5%	52	53
9	200.0	コスモカッティーボ	0.5%	1.4%	2.7%	40	54
10	11.6	ヨール	8.6%	17.4%	27.0%	87	80
11	45.5	トップキャスト	2.2%	5.0%	9.0%	85	91
12	4.5	バンデルオーラ	22.3%	40.4%	52.7%	75	81
13	33.3	スズノヤマト	3.0%	6.8%	12.1%	81	81
14	14.7	ヒルノローザンヌ	6.8%	13.5%	21.5%	98	86
15	8.8	シャークスポット	11.3%	22.4%	32.1%	90	80
16	29.4	エンジェルシリカ	3.4%	8.0%	13.2%	85	83

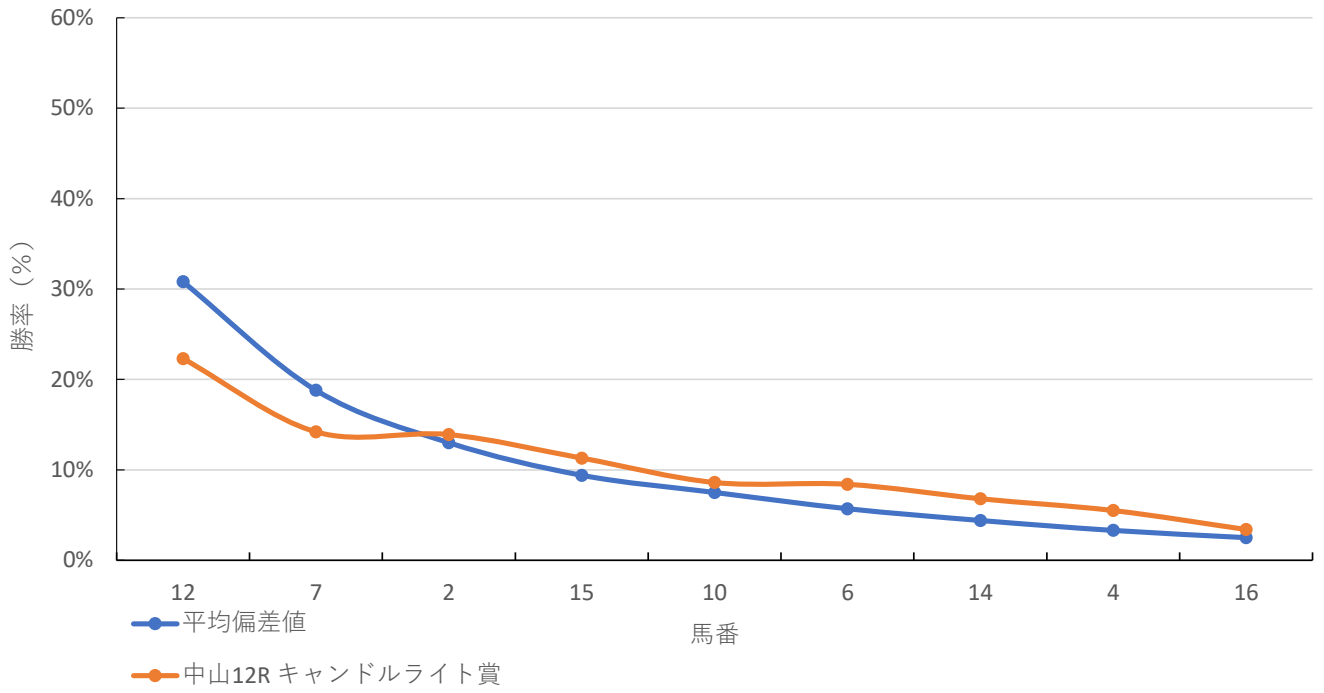
## ◆推定馬連オッズ&amp;推定決着率

## ◆推定3連複オッズ&amp;推定決着率

馬番	オッズ	推定決着率	馬番	オッズ	推定決着率
7-12	11.9	8.4%	2-7-12	20.0	5.0%
2-12	13.4	7.4%	7-12-15	26.0	3.8%
12-15	17.0	5.9%	2-12-15	30.7	3.3%
2-7	22.8	4.4%	7-10-12	37.1	2.7%
6-12	23.7	4.2%	6-7-12	38.1	2.6%
10-12	23.7	4.2%	2-10-12	45.6	2.2%
7-15	26.8	3.7%	2-6-12	46.8	2.1%
2-15	28.3	3.5%	2-7-15	53.4	1.9%
12-14	30.6	3.3%	10-12-15	54.7	1.8%
7-10	34.5	2.9%	7-12-14	58.2	1.7%

※実オッズが推定オッズより高いと期待値が100%を超えます

### 中山12R キャンドルライト賞



## 2022年12月25日 5回8日 中山 12R

キャンドルライト賞 3歳以上 2勝クラス (16:05発走)

芝・右外 1200m

## 勝率

馬番	馬名	騎手	勝率	調教師	勝率	種牡馬	勝率	馬主	勝率
1	ソールズベリー	佐々木 大輔	0.0%	竹内 正洋	4.2%	ダイワメジャー	9.4%	下河邊 博	0.0%
2	イズンシーラプリー	C.ルメール	30.2%	加藤 征弘	8.7%	ディーブインパクト	6.3%	諸江 幸祐	0.0%
3	ルミナスライン	丹内 祐次	3.5%	清水 英克	9.7%	マツリダゴッホ	7.8%	ブルースターズファーム	5.0%
4	トーセンサンダー	木幡 巧也	7.7%	杉浦 宏昭	5.9%	トーセンファントム	0.0%	島川 隆哉	7.7%
5	スウィートプロミス	横山 武史	17.9%	尾関 知人	20.0%	モーリス	7.1%	グリーンファーム	9.1%
6	サイヤダンサー	M.デムーロ	25.0%	深山 雅史	7.7%	ベークアバド	6.7%	ウエスト.フォレスト.ステイブ	0.0%
7	ハウオウノーサイド	田辺 裕信	10.5%	斎藤 誠	13.2%	キングカメハメハ	4.5%	小笹 芳央	25.0%
8	クムシラコ	黛 弘人	4.0%	石毛 善彦	5.9%	ディスクリートキャット	0.0%	ミルファーム	4.5%
9	コスモカッティエボ	柴田 大知	5.4%	畠山 吉宏	0.0%	アンライバルド	0.0%	ビッグレッドファーム	2.8%
10	ヨール	H.ドイル	0.0%	手塚 貴久	2.4%	ロードカナロア	10.6%	藤田 在子	0.0%
11	トップキャスト	C.デムーロ	0.0%	高橋 康之	0.0%	ダイワメジャー	9.4%	G1レーシング	0.0%
12	パンドルオーラ	T.マーカンド	0.0%	牧浦 充徳	21.1%	トーセンラー	0.0%	社台レースホース	0.0%
13	スズノヤマト	三浦 皇成	6.0%	高橋 裕	8.8%	キングズベスト	8.3%	小紫 嘉之	0.0%
14	ヒルノローザンヌ	松山 弘平	0.0%	西村 真幸	17.4%	キズナ	4.0%	ヒルノ	0.0%
15	シャークスポット	戸崎 圭太	7.3%	高柳 大輔	0.0%	ダノンシャーク	0.0%	沖田 正憲	0.0%
16	エンジェルシリカ	福永 祐一	16.7%	矢作 芳人	0.0%	Dark Angel	0.0%	前田 幸大	0.0%

## 連対率

馬番	馬名	騎手	連対率	調教師	連対率	種牡馬	連対率	馬主	連対率
1	ソールズベリー	佐々木 大輔	0.0%	竹内 正洋	4.2%	ダイワメジャー	22.3%	下河邊 博	0.0%
2	イズンシーラプリー	C.ルメール	37.2%	加藤 征弘	17.4%	ディーブインパクト	8.3%	諸江 幸祐	50.0%
3	ルミナスライン	丹内 祐次	11.8%	清水 英克	12.9%	マツリダゴッホ	11.7%	ブルースターズファーム	15.0%
4	トーセンサンダー	木幡 巧也	12.8%	杉浦 宏昭	19.1%	トーセンファントム	0.0%	島川 隆哉	7.7%
5	スウィートプロミス	横山 武史	32.1%	尾関 知人	28.0%	モーリス	14.3%	グリーンファーム	9.1%
6	サイヤダンサー	M.デムーロ	30.0%	深山 雅史	15.4%	ベークアバド	20.0%	ウエスト.フォレスト.ステイブ	100.0%
7	ハウオウノーサイド	田辺 裕信	22.1%	斎藤 誠	21.1%	キングカメハメハ	9.1%	小笹 芳央	37.5%
8	クムシラコ	黛 弘人	12.0%	石毛 善彦	16.2%	ディスクリートキャット	8.7%	ミルファーム	10.2%
9	コスモカッティエボ	柴田 大知	9.8%	畠山 吉宏	5.0%	アンライバルド	6.7%	ビッグレッドファーム	11.3%
10	ヨール	H.ドイル	0.0%	手塚 貴久	9.5%	ロードカナロア	17.7%	藤田 在子	0.0%
11	トップキャスト	C.デムーロ	0.0%	高橋 康之	0.0%	ダイワメジャー	22.3%	G1レーシング	0.0%
12	パンドルオーラ	T.マーカンド	20.0%	牧浦 充徳	26.3%	トーセンラー	0.0%	社台レースホース	0.0%
13	スズノヤマト	三浦 皇成	19.0%	高橋 裕	11.8%	キングズベスト	11.1%	小紫 嘉之	0.0%
14	ヒルノローザンヌ	松山 弘平	9.1%	西村 真幸	30.4%	キズナ	8.0%	ヒルノ	0.0%
15	シャークスポット	戸崎 圭太	24.4%	高柳 大輔	50.0%	ダノンシャーク	0.0%	沖田 正憲	0.0%
16	エンジェルシリカ	福永 祐一	16.7%	矢作 芳人	0.0%	Dark Angel	0.0%	前田 幸大	0.0%

## 複勝率

馬番	馬名	騎手	複勝率	調教師	複勝率	種牡馬	複勝率	馬主	複勝率
1	ソールズベリー	佐々木 大輔	0.0%	竹内 正洋	4.2%	ダイワメジャー	30.9%	下河邊 博	0.0%
2	イズンシーラプリー	C.ルメール	48.8%	加藤 征弘	26.1%	ディーブインパクト	10.4%	諸江 幸祐	50.0%
3	ルミナスライン	丹内 祐次	23.5%	清水 英克	35.5%	マツリダゴッホ	26.0%	ブルースターズファーム	35.0%
4	トーセンサンダー	木幡 巧也	19.2%	杉浦 宏昭	23.5%	トーセンファントム	0.0%	島川 隆哉	23.1%
5	スウィートプロミス	横山 武史	44.6%	尾関 知人	44.0%	モーリス	21.4%	グリーンファーム	9.1%
6	サイヤダンサー	M.デムーロ	42.5%	深山 雅史	15.4%	ベークアバド	30.0%	ウエスト.フォレスト.ステイブ	100.0%
7	ハウオウノーサイド	田辺 裕信	31.4%	斎藤 誠	31.6%	キングカメハメハ	18.2%	小笹 芳央	37.5%
8	クムシラコ	黛 弘人	16.0%	石毛 善彦	22.1%	ディスクリートキャット	13.0%	ミルファーム	16.4%
9	コスモカッティエボ	柴田 大知	20.7%	畠山 吉宏	10.0%	アンライバルド	20.0%	ビッグレッドファーム	19.7%
10	ヨール	H.ドイル	0.0%	手塚 貴久	23.8%	ロードカナロア	24.8%	藤田 在子	20.0%
11	トップキャスト	C.デムーロ	50.0%	高橋 康之	0.0%	ダイワメジャー	30.9%	G1レーシング	0.0%
12	パンドルオーラ	T.マーカンド	40.0%	牧浦 充徳	26.3%	トーセンラー	4.8%	社台レースホース	0.0%
13	スズノヤマト	三浦 皇成	31.0%	高橋 裕	17.6%	キングズベスト	19.4%	小紫 嘉之	12.5%
14	ヒルノローザンヌ	松山 弘平	18.2%	西村 真幸	39.1%	キズナ	28.0%	ヒルノ	0.0%
15	シャークスポット	戸崎 圭太	34.1%	高柳 大輔	50.0%	ダノンシャーク	0.0%	沖田 正憲	0.0%
16	エンジェルシリカ	福永 祐一	16.7%	矢作 芳人	0.0%	Dark Angel	0.0%	前田 幸大	0.0%

2022年12月25日 5回8日 中山 12R

キャンドルライト賞 3歳以上 2勝クラス (16:05発走)

騎手+種牡馬

馬番	馬名	合算
2	イズンシーラプリー	18.2%
6	サイヤダンサー	15.8%
5	スウィートプロミス	12.5%
16	エンジェルシリカ	8.3%
7	ホウオウノーサイド	7.5%
13	スズノヤマト	7.2%
3	ルミナスライン	5.7%
10	ヨール	5.3%
11	トップキャスト	4.7%
1	ソールズベリー	4.7%
4	トーセンサンダー	3.8%
15	シャークスポット	3.7%
9	コスモカッティーボ	2.7%
14	ヒルノローザンヌ	2.0%
8	クムシラコ	2.0%
12	バンデルオーラ	0.0%

2022年12月25日

阪神12R 猪名川特別

テクニカル6

ptn5

馬連決着率			3連複決着率		
上位3頭	上位6頭	上位9頭	上位3頭	上位6頭	上位9頭
40%	75%	91%	13%	55%	83%

## ◆推定オッズ&amp;推定確率

馬番	オッズ	馬名	勝率	連対率	複勝率	単回収値	複回収値
1	142.9	デルマセイシ	0.7%	1.5%	1.5%	36	14
2	3.5	ブッシュガーデン	28.2%	49.7%	63.4%	81	85
3	62.5	レッドルピナス	1.6%	4.6%	9.3%	63	70
4	18.2	ウインバグース	5.5%	13.4%	23.7%	76	77
5	8.2	アルトシュタット	12.2%	29.2%	42.8%	72	77
6	21.7	タマモダイジョッキ	4.6%	11.1%	20.0%	78	76
7	27.0	ウインスピリタス	3.7%	8.2%	15.1%	84	67
8	15.4	スーパーホープ	6.5%	16.3%	27.6%	77	81
9	4.3	ケデシュ	23.2%	47.3%	61.9%	76	86
10	250.0	スズカフェラリー	0.4%	1.5%	3.2%	49	62
11	142.9	テリーヌ	0.7%	1.7%	3.3%	67	49
12	52.6	ウルトラソニック	1.9%	5.7%	11.4%	67	76

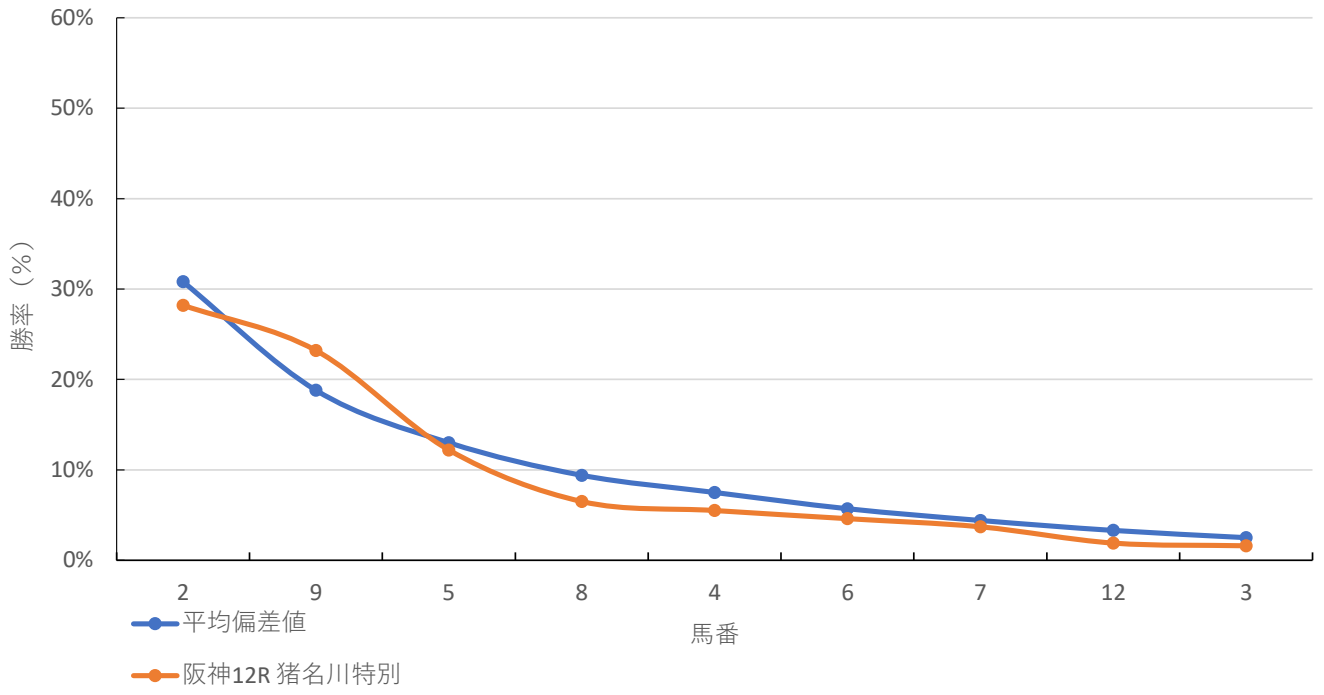
## ◆推定馬連オッズ&amp;推定決着率

## ◆推定3連複オッズ&amp;推定決着率

馬番	オッズ	推定決着率	馬番	オッズ	推定決着率
2-9	5.7	17.6%	2-5-9	9.2	10.9%
2-5	9.8	10.2%	2-8-9	15.4	6.5%
5-9	12.1	8.3%	2-4-9	21.5	4.7%
2-8	19.0	5.3%	2-6-9	25.5	3.9%
8-9	21.6	4.6%	2-5-8	26.7	3.7%
2-4	25.0	4.0%	5-8-9	34.2	2.9%
4-9	26.3	3.8%	2-4-5	38.9	2.6%
2-6	30.2	3.3%	2-7-9	42.2	2.4%
5-8	35.0	2.9%	2-5-6	46.1	2.2%
2-7	40.9	2.4%	2-4-8	60.3	1.7%

※実オッズが推定オッズより高いと期待値が100%を超えます

阪神12R 猪名川特別



## 2022年12月25日 6回8日 阪神 12R

猪名川特別 3歳以上 2勝クラス (16:25発走)

芝・右 1400m

## 勝率

馬番	馬名	騎手	勝率	調教師	勝率	種牡馬	勝率	馬主	勝率
1	デルマセイシ	角田 大和	0.0%	音無 秀孝	10.3%	エイシンフラッシュ	9.3%	浅沼 廣幸	0.0%
2	ブッシュガーデン	富田 暁	2.6%	武井 亮	16.7%	リオンディーズ	11.4%	那須野牧場	50.0%
3	レッドルピナス	荻野 極	5.6%	辻野 泰之	14.3%	ディーブインパクト	10.7%	東京ホースレーシング	4.5%
4	ウインバグース	松若 風馬	5.7%	西園 正都	8.5%	モーリス	9.2%	ウイン	0.0%
5	アルトシュタット	岩田 望来	8.6%	安田 翔伍	0.0%	ロードカナロア	11.2%	キャロットファーム	9.1%
6	タマモダイジョッキ	秋山 真一郎	7.7%	南井 克巳	0.0%	ヘニーヒューズ	6.7%	タマモ	0.0%
7	ウインスピリタス	国分 優作	1.6%	長谷川 浩大	3.4%	タニノギムレット	0.0%	ウイン	0.0%
8	スーパーホープ	藤岡 佑介	5.1%	藤岡 健一	2.5%	キズナ	8.0%	青山 洋一	0.0%
9	ケデシュ	坂井 瑠星	9.5%	上村 洋行	11.8%	リオンディーズ	11.4%	ヤナガワ牧場	0.0%
10	スズカフェラリー	D.イーガン	0.0%	橋田 満	12.5%	スズカフェニックス	12.5%	永井 啓式	0.0%
11	テリヌ	酒井 学	3.6%	長谷川 浩大	3.4%	ダノンシャーク	0.0%	三木 久史	0.0%
12	ウルトラソニック	川須 栄彦	0.0%	中尾 秀正	13.3%	ドゥラメンテ	11.1%	中野 義一	0.0%

## 連対率

馬番	馬名	騎手	連対率	調教師	連対率	種牡馬	連対率	馬主	連対率
1	デルマセイシ	角田 大和	0.0%	音無 秀孝	15.4%	エイシンフラッシュ	14.0%	浅沼 廣幸	0.0%
2	ブッシュガーデン	富田 暁	2.6%	武井 亮	16.7%	リオンディーズ	20.0%	那須野牧場	50.0%
3	レッドルピナス	荻野 極	5.6%	辻野 泰之	14.3%	ディーブインパクト	19.3%	東京ホースレーシング	9.1%
4	ウインバグース	松若 風馬	12.3%	西園 正都	17.0%	モーリス	13.8%	ウイン	6.3%
5	アルトシュタット	岩田 望来	19.8%	安田 翔伍	4.0%	ロードカナロア	16.8%	キャロットファーム	18.2%
6	タマモダイジョッキ	秋山 真一郎	10.3%	南井 克巳	17.1%	ヘニーヒューズ	13.3%	タマモ	0.0%
7	ウインスピリタス	国分 優作	8.2%	長谷川 浩大	15.5%	タニノギムレット	10.0%	ウイン	6.3%
8	スーパーホープ	藤岡 佑介	12.7%	藤岡 健一	15.0%	キズナ	18.7%	青山 洋一	0.0%
9	ケデシュ	坂井 瑠星	17.5%	上村 洋行	17.6%	リオンディーズ	20.0%	ヤナガワ牧場	0.0%
10	スズカフェラリー	D.イーガン	50.0%	橋田 満	12.5%	スズカフェニックス	25.0%	永井 啓式	0.0%
11	テリヌ	酒井 学	5.4%	長谷川 浩大	15.5%	ダノンシャーク	0.0%	三木 久史	0.0%
12	ウルトラソニック	川須 栄彦	4.3%	中尾 秀正	20.0%	ドゥラメンテ	18.5%	中野 義一	0.0%

## 複勝率

馬番	馬名	騎手	複勝率	調教師	複勝率	種牡馬	複勝率	馬主	複勝率
1	デルマセイシ	角田 大和	0.0%	音無 秀孝	35.9%	エイシンフラッシュ	20.9%	浅沼 廣幸	12.5%
2	ブッシュガーデン	富田 暁	10.3%	武井 亮	16.7%	リオンディーズ	34.3%	那須野牧場	50.0%
3	レッドルピナス	荻野 極	16.7%	辻野 泰之	28.6%	ディーブインパクト	30.7%	東京ホースレーシング	27.3%
4	ウインバグース	松若 風馬	19.8%	西園 正都	19.1%	モーリス	23.1%	ウイン	15.6%
5	アルトシュタット	岩田 望来	34.6%	安田 翔伍	8.0%	ロードカナロア	26.4%	キャロットファーム	25.8%
6	タマモダイジョッキ	秋山 真一郎	12.8%	南井 克巳	22.9%	ヘニーヒューズ	23.3%	タマモ	8.3%
7	ウインスピリタス	国分 優作	13.1%	長谷川 浩大	24.1%	タニノギムレット	10.0%	ウイン	15.6%
8	スーパーホープ	藤岡 佑介	26.6%	藤岡 健一	27.5%	キズナ	30.7%	青山 洋一	22.2%
9	ケデシュ	坂井 瑠星	22.2%	上村 洋行	29.4%	リオンディーズ	34.3%	ヤナガワ牧場	0.0%
10	スズカフェラリー	D.イーガン	50.0%	橋田 満	25.0%	スズカフェニックス	37.5%	永井 啓式	16.7%
11	テリヌ	酒井 学	12.5%	長谷川 浩大	24.1%	ダノンシャーク	14.3%	三木 久史	33.3%
12	ウルトラソニック	川須 栄彦	10.9%	中尾 秀正	26.7%	ドゥラメンテ	18.5%	中野 義一	0.0%

2022年12月25日 6回8日 阪神 12R

猪名川特別 3歳以上 2勝クラス (16:25発走)

騎手+種牡馬

馬番	馬名	合算
9	ケデシュ	10.5%
5	アルトシュタット	9.9%
3	レッドルピナス	8.1%
4	ウインバグース	7.4%
6	タマモダイジョッキ	7.2%
2	ブッシュガーデン	7.0%
8	スーパーホープ	6.5%
10	スズカフェラリー	6.3%
12	ウルトラソニック	5.6%
1	デルマセイシ	4.7%
11	テリーヌ	1.8%
7	ウインスピリタス	0.8%